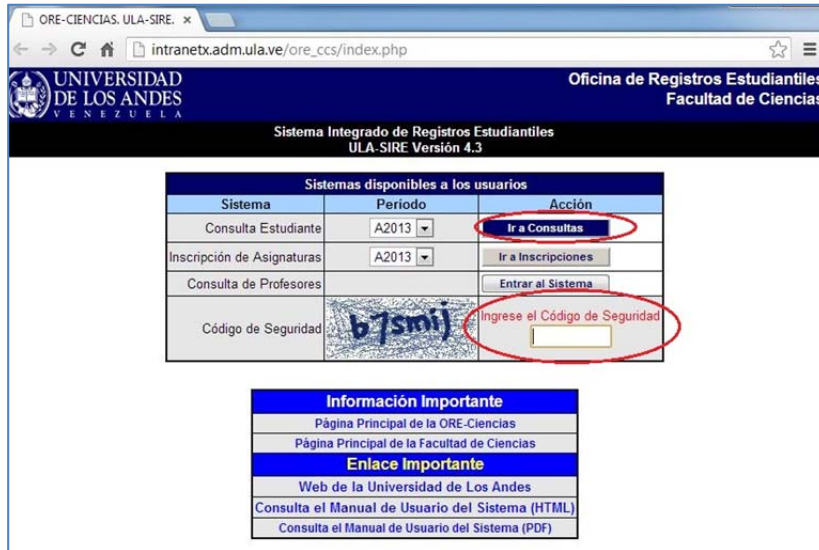
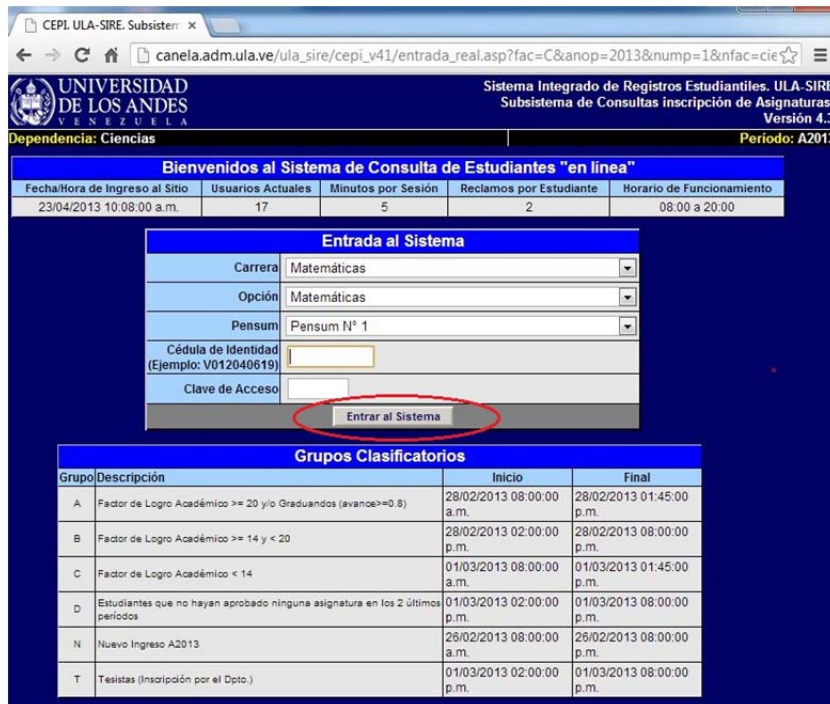


Pasos para actualizar el “correo electrónico y teléfono” en el ULA-SIRE.

1. Consultar la dirección web http://intranetx.adm.ula.ve/ore_ccs/ , ingresar el código de seguridad y luego hacer clic en el botón "Ir a Consultas" - Consulta de Estudiante del ULA-SIRE.



2. Ingresar los datos requeridos – seleccionar carrera, opción y pensum que cursa, ingresar número de cédula de identidad y clave de acceso, – luego hacer clic en el botón “Entrada al Sistema”.



3. Hacer clic en "Datos Básicos".



4. Hacer clic en "Actualizar Datos".

Mensaje			
Plan de Estudio	Notas	Horario	Salir
Muestra el plan de Estudio de la Carrera del Estudiante	Lista las Calificaciones Registradas en el sistema para el Estudiante	Muestra el Horario Actual del Estudiante	Sale del Sistema
Actualizar Datos	Inscripciones	Reclamos	
Modifica tu correo electrónico y tu teléfono	Lista la Selección de Asignaturas que el Estudiante puede inscribir	Lista los Reclamos Actuales del estudiante	

5. Actualizar los datos básicos y luego hacer clic en el botón "Guardar los cambios".

The screenshot shows a form titled 'Cambio de Datos Básicos'. It has two input fields: 'Teléfono' and 'Correo Electrónico'. Below the 'Correo Electrónico' field is a button labeled 'Guardar los Cambios', which is circled in red. At the bottom of the form is another button labeled 'Datos Estudiante'.