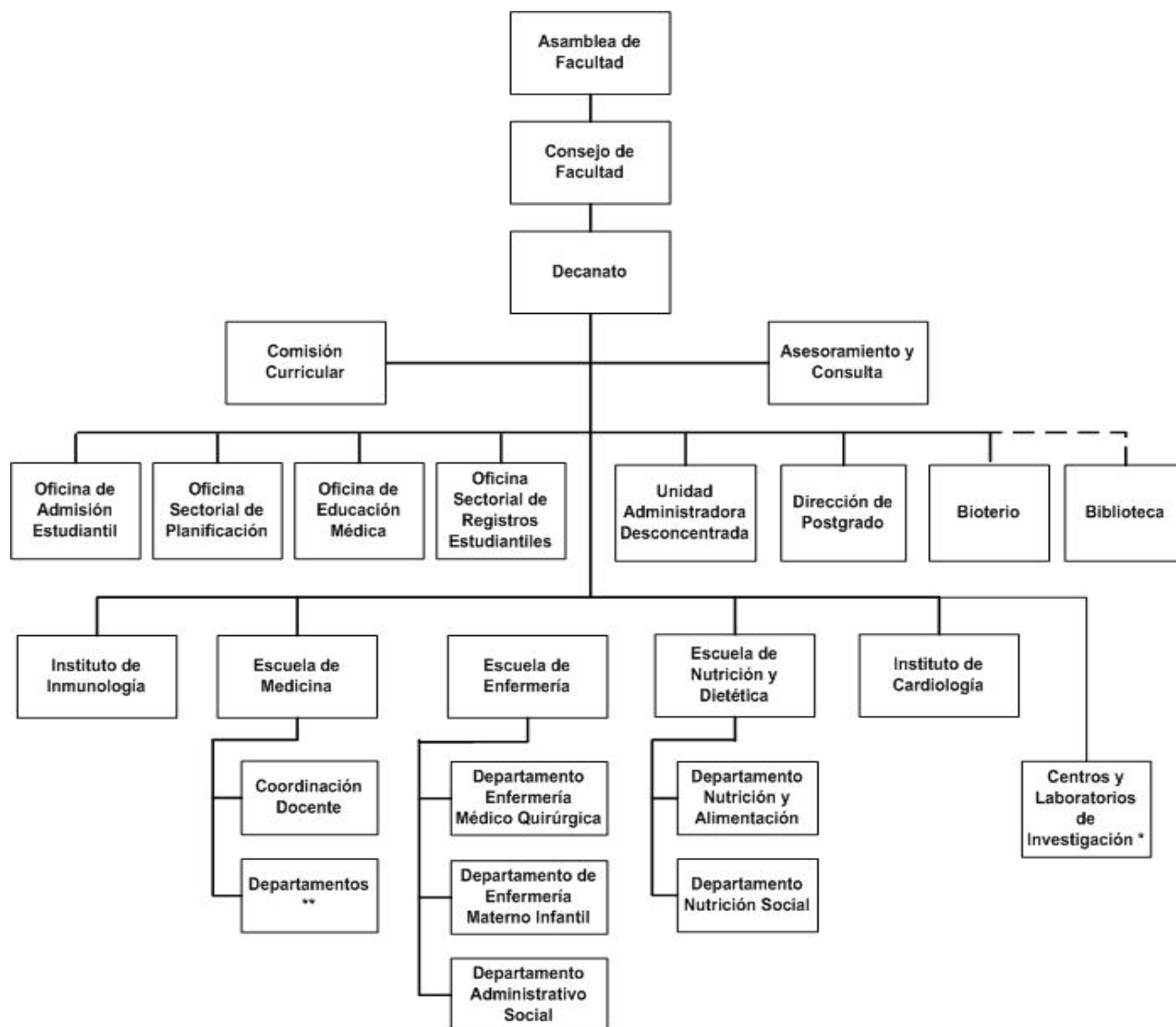


Organigrama Facultad de Medicina



* Centros y Laboratorios de Investigación: Centro de Investigaciones Psicológicas, Laboratorio de Fisiología de las Alturas, Laboratorio de Fisiología de la Conducta

**Departamentos: Ciencias Morfológicas, Fisiología, Fisiopatología, Farmacología, y Toxicología, Bioquímica, Microbiología y Parasitología, Ciencias de la Conducta, Medicina Preventiva y Social, Patología, Radiodiagnóstico, Medicina, Cirugía, Obstetricia y Ginecología, Puericultura y Pediatría.